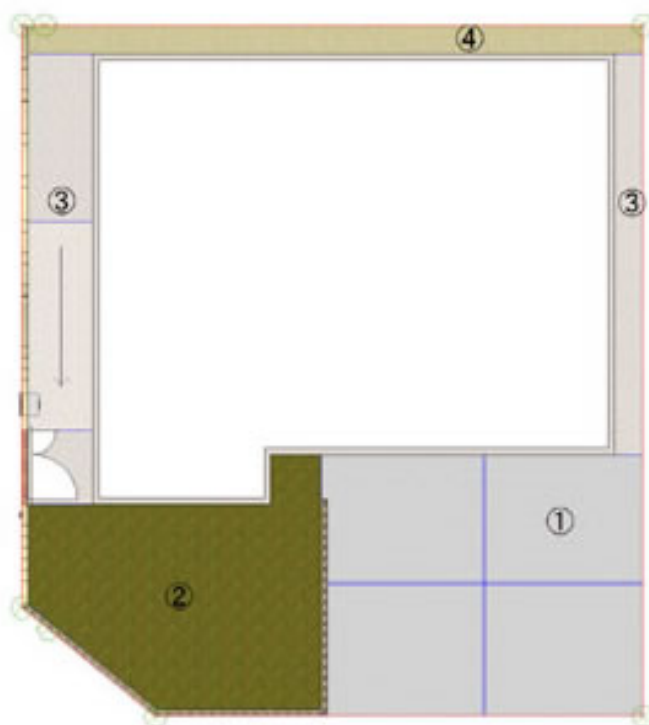


今月は、外構工事単価例の特集です。

<外構工事単価例>

図面の外構工事にもなう弊社の単価例を下記に表示しました。
是非、参考にしてください。



① 土間コンクリート コテ押し厚さ100mm以上(メッシュ筋基礎含む)	4,500円/m ²	
② 芝生貼り (芝生・目土・手間込み)	2,500円/m ²	
③ 砕石 (搬入・手間込み および 敷き作業込み)		
キロク	1車(2ダンプ)	25,000円
ジャモン	1車(2ダンプ)	20,000円
④ 赤玉土 (搬入・手間込み)	1車(2ダンプ)	20,000円